

FORMATION

ÉCRIRE DEBOUT



PAR
BARBARA GAY
(POUK PERSONNE)

PRÉAMBULE

ÉCRIRE DEBOUT, outils dramaturgiques pour l'artiste en clown. Formation-laboratoire d'écriture pour les auteurices clowns en cours de gestation d'un solo/duo.

PUBLIC CONCERNÉ ET PRÉ-REQUIS

Être professionnelle du spectacle vivant (2 ans d'expérience pro minimum) toutes disciplines confondues.
Pour les personnes en situation de handicap, nous contacter directement.



DATES

Du 3 au 11 avril 2024
(relâche le 7 avril 2024)



HORAIRES

9h30-13h00 / 15h00-19h00



DURÉE TOTALE

8 jours / 64 h



LIEU

Le Domaine de Châtonnay
Châtonnay (38)



CONTACT

Amélie GUILLERMET
Responsable du centre de
formation & référente PSH
formation@jaspir.com
07.69.58.11.13

OBJECTIFS PÉDAGOGIQUES

Considérant que le clown est un auteur interprète, c'est à dire qu'il est non seulement un joueur mais aussi un auteur « debout », cette formation a pour objectif d'éclaircir les mécanismes de création entre l'instance d'écriture et l'instance de jeu. L'objet de cette formation est de nourrir et de muscler respectivement les deux instances :

- ▶ L'auteur, en abordant des notions de dramaturgie afin d'être en capacité de faire des choix éclairés à l'heure de penser une partition/un canevas/une narration.
- ▶ Le joueur, par la transmission de techniques de jeu très concrètes, qui lui permettront d'identifier ses besoins à l'heure d'entrer en scène mais aussi de faire de l'état de corps en conscience et de l'improvisation au plateau un outil d'écriture possible et tangible. Il s'agira de faire des allers retours entre différents rapports à l'objet « spectacle », en dessinant aussi bien le contenu de la création que le chemin d'écriture.

COMPÉTENCES VISÉES

Savoir se définir dramaturgiquement : MOI/ MON ART/ LE MONDE. Quelle est mon esthétique ? Quel mode de narration j'utilise ? Quel est mon propos ? Quels outils ai je à mon actif pour organiser les différentes étapes de ma création (compétences techniques, réseaux, temporalité de la création)? Quels sont les codes de jeux et références sur lesquels s'appuie mon projet ?

Appréhender les mécanismes et les besoins d'une création : Qui sont les membres de mon équipe intérieur et comment s'organisent ils entre eux? Quel est mon processus de création ? Quel type de joueuse/joueur suis je ?

Expérimenter des outils somatiques qui posent la présence en scène et la pensée de l'instance de création : somato-psycho pédagogie, méditation et marche consciente.



DÉROULÉ DE FORMATION

Jour 1 :

Présentation des travaux des stagiaires (10 min minimum)/ Transmission de quelques outils dramaturgiques et discussion sur le processus de création

Jour 2 :

Analyse des équipes intérieures de chaque stagiaire et décortilage des protocoles de création individuel (alternances de temps de transmission et de travail individuel).

Jour 3 et jour 4 :

Expérimentation des protocoles somatiques et les outils de l'acteur organique (Ludor Citrick) et de l'expressivité du Sensible (Michel Dallaire)/ Méditation/ Marches conscientes

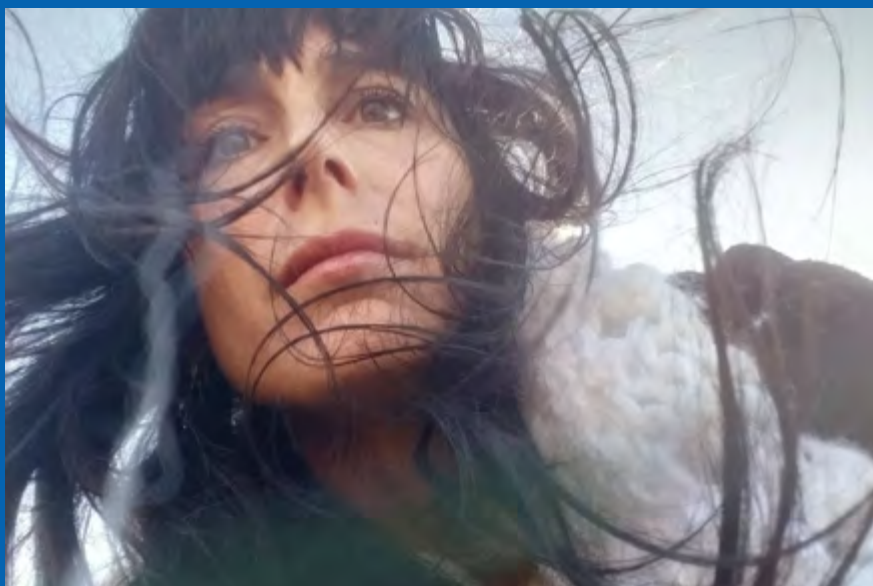
- **Outils de l'expressivité de Michel Dallaire** : démarches et rapports au sol, circulation de l'expressivité dans le corps sensible, corps en conflit e cetera
- **Outils de l'acteur organique de Ludor Citrick** : les hyperventilations, la phrase sensible (intention, attention, rétention, action, résonance), exploration du toucher (Touché/touchant), états toniques et états atoniques
- **Le Mouvement sensoriel (Technique de la Fascia thérapie ou Somato-psycho-pédagogie)** : Construire un chemin sensible en soi et identifier les différents niveaux de perception (objectif, subjectif, imaginaire).

Jour 5 : *Pause*

Jour 6 à jour 9 :

TEMPS DE D'ÉCRITURE

- Mise en place de la ronde de création (système de veille et de soutien entre les membres du groupe).
- Début de journée collectif autour des pratiques somatiques.
- Écriture et suivi individuel des projets spectacles
- Présentation quotidienne des avancées du jour



BIOGRAPHIE

BARBARA GAY (POUK PERSONNE)

Artiste de scène et plasticienne, je suis la clowne Pouk Personne. A la fois joueuse et créatrice, mais aussi chercheuse et dramaturge, je déploie une multitude de projet autour du Clown, de l'écriture à l'accompagnement dramaturgique, de la programmation à la formation au sein de l'Artisane Cie, et/ou au service d'autres artistes ou équipes.

MÉTHODES, MOYENS PÉDAGOGIQUES & TECHNIQUES

De par leur essence, tous nos formateurs pratiquent une méthode pédagogique dite "active", et privilégient un apprentissage expérientiel où le stagiaire apprend en faisant.

MOYENS PÉDAGOGIQUES | Une bibliographie est disponible à la demande pour chaque formation pour se préparer ou aller plus loin. Le formateur adapte ses supports à sa discipline et aux besoins du stagiaire.

ENCADREMENT | Le responsable du centre de formation assure le suivi des stagiaires en amont, pendant et après la formation. Un formateur professionnel sélectionné par nos soins, assure la formation et le suivi pendant la formation.

ADAPTATION DES MODALITÉS PÉDAGOGIQUES | Des bilans individuels peuvent être réalisés au besoin et/ou des bilans collectifs sont mis en place au cours de la formation et en fin de formation. Une évaluation de la qualité de la formation est demandée aux stagiaires et au formateur en fin de formation.

MOYENS TECHNIQUES | Des locaux et équipements adaptés aux exigences de la formation sont mis à disposition ainsi qu'un espace repos.

MOYENS PERMETTANT LE SUIVI & LA SANCTION DE LA FORMATION

SUIVI DE L'EXÉCUTION |

- ~ Signature des feuilles d'émargement par demi-journées par le stagiaire et le formateur
- ~ Convocation officielle
- ~ Certificat de réalisation de l'action de formation

SANCTION DE LA FORMATION |

- ~ Avant la formation : via entretiens téléphoniques (avec le Responsable du centre de formation et /ou le formateur).
- ~ Pendant la formation, par le formateur et à la demande avec le responsable du centre de formation.
- ~ À la fin de la formation, par le formateur.
- ~ Après la formation (par le responsable du centre de formation) : via des questionnaires à chaud et à froid.

COÛT DE LA FORMATION

2240 € TTC de frais pédagogiques

Pour toute demande sur les financements, nous contacter.

Prévoir frais de repas et d'hébergement en sus.

MODALITÉS DE DÉROULEMENT

Rythme : en continu

Modalité de déroulement : Présentiel, en interentreprises

EFFECTIF

Maximum : 8 stagiaires

INFOS PRATIQUES

En lien avec le formateur, nous proposons une solution d'hébergement collectif et à minima un service traiteur pour les repas du midi, et le plus souvent une cuisinière dédiée.

Vous souhaitez être indépendant.e ? N'hésitez pas à nous consulter pour connaître les possibilités d'hébergement à proximité.

FINANCEMENT POSSIBLES

- ▶ OPCA (ex : AFDAS, UNIFORMATION, Vivea..etc), FIFPL, FAF PM FAF Cea, AGEFICE, AGEFOS, France Travail (Ex Pôle Emploi), Région, Département, Missions locales.
- ▶ Pour les salariés, rapprochez-vous de vos services RH dans le cadre du « plan de développement des compétences » ou de votre OPCA.
- ▶ Nos formations ne sont pas éligibles au CPF.
- ▶ Pour les financements personnels, nous contacter.
- ▶ Pour les personnes en situation de handicap, contacter notre référent handicap, Amélie Guillermet.

MODALITÉS D'INSCRIPTIONS

Vous pouvez prendre contact directement avec Amélie Guillermet qui vous donnera les modalités d'inscription et de demandes de financement.

Après examen de votre candidature et validation de votre dossier d'inscription, nous vous ferons parvenir votre convention de formation et les informations logistiques.

Les inscriptions seront clôturées dès que le nombre de places disponibles sera atteint. Il est donc conseillé de vous inscrire le plus rapidement possible.